

# 車種別取付資料

車両情報	ダイハツ WAKE	平成26年11月～28年5月	LA70#/LA71#系	1/3ページ
	トヨタ ピクシス メガ	平成27年 7月～28年5月	LA70#/LA71#系	
❗ プッシュスタートシステム付き車のみ				

◎カバー類の取り外しは、必ずこのページの手順のとおりに行ってください。

❗ 各配線の取り付けについては、2/3～3/3ページをご覧ください。

## ❗ 注意事項

- ・取り付けできるエンジンスターターは、プッシュスタート専用モデルの下記商品のみです。
  - NEXT LIGHT II (商品コード:ESL52)
  - NEXT LIGHT-2B (商品コード:ESL55)
- ・専用ハーネスキット(商品コード:A201K)を使用します。
- ・取り付け後は、初期設定が必要になります。(2/3ページ左下に記載)
- ・エンジンスターターにてエンジン始動の際は、必ずリモコンと電子キーを付属のキーリングに取り付けして使用してください。
- ・3cm以上離してリモコンを操作すると、エンジンは始動しません。

## ❗ 注意事項

エンジンスターターのリモコンと電子キーは、必ず付属のキーホルダーに取り付けしておいてください。

## ❗ カバー類の取り外し方 (運転席側)

- ① ロアカバーを外す。…手前に引っ張り、配線クリップとDLC(診断コネクタ)を外す。
- ② 右サイドステップカバーを外す。
- ③ 右サイドカバーを外す。
- ④ カップホルダーを外す。…上側へ引っ張る。
- ⑤ プッシュスタートスイッチ付きのカバーを外す。…手前側に引っ張り、クリップのかん合を外す。
- ⑥ コラムカバー(上下)を外す。…ネジは、下から1本と正面左右の2本。

## ❗ カバー類の取り外し方 (助手席側)

- ① グローブボックスを外す。
- ② アンダーカバーを外す。

止めネジ等

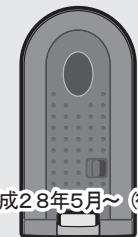


**重要** 年式により電子キーの形状が異なります。



平成28年5月まで (前期)

上記の電子キーはこちらの配線図で大丈夫です。



平成28年5月～ (後期)

上記の電子キーは車種別取付資料が異なります。BOXNo.672712を参照してください。

# 車種別取付資料

BOX No. 672711

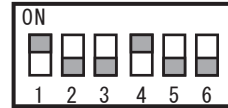
車両情報

ダイハツ WAKE 平成26年11月~28年5月 LA70#/LA71#系  
トヨタ ピクシス メガ 平成27年 7月~28年5月 LA70#/LA71#系 2/3ページ  
❗ プッシュスタートシステム付き車のみ

## 重要!

必ず、ハーネスを接続する前にDIP-SWをセットしてください。  
ハーネス接続してから、DIP-SWをセットしても設定されません。間違えた場合はハーネス接続を一旦外してください。

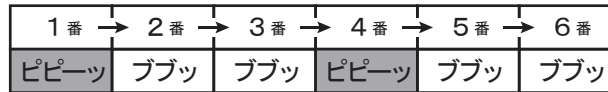
DIP-SW



リレーユニットのDIP-SWは、1番と4番をONにセットしてください。他のスイッチはOFFのまま。(出荷時は、全てOFFにセットされています。)

### ❗ DIP-SW設定状態のブザー音

配線セルフチェック、またはDIP-SW設定状態の確認(取扱・取付説明書を参照)で、DIP-SWの1番から順番に6番までの設定状態を、ゆっくり発音します。



❗ CN2ハーネスの各配線の取り付けは3/3ページを参照してください。

### 初期設定

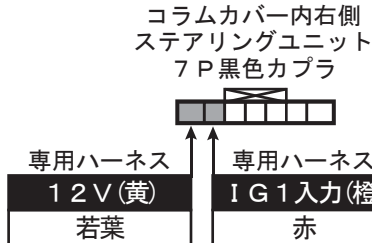
配線・リレーユニットの取り付け終了後、下記の手順で設定を行ってください。

- ① 車両のイグニッションをONにする。
- ② リモコンでSTOPを押す。
- ③ 車両のブレーキを踏み、リレーユニットのアラーム音が変わった後(約3秒後)ブレーキを放す。
- ④ 車両のイグニッションをOFFにする。
- ⑤ 設定完了

※設定作業をしないとエンジンスタートでエンジンがかかりません。

配線内容(専用ハーネスの配線色)

車両配線色



フットブレーキ右上側 4P白色カブラ



❗ 通常時: 0Vで、フットブレーキを踏んだとき: 12V

キーフリーECU 上側 24P白色カブラ



エンジンスイッチの裏側 14P黑色カブラ



❗ 専用ハーネスのアース(黒)取り付け位置: サイドカバー内のアースポイントボルトに共締め

### 専用ハーネス A201S

#### ❗ 取り付け方法

※リレーユニットのCN1コネクタを接続する前に、必ずDIP-SWを指定されたポジションに設定してください。

- ① 専用ハーネスの14P中継コネクタを、エンジンスイッチ裏側のカブラに割込接続する。
- ② 専用ハーネスの各配線、黄色・青色・橙色・赤色(本ページ参照)の4本をそれぞれエレクトロタップを使用して上記の場所に接続する。(あらかじめ接続先の配線は、テスターで電圧を確認して、確実に接続してください。赤色の配線は、必ず付属の白色のエレクトロタップを使用して接続してください)
- ③ アース(黒色)を、指定位置に固定する。
- ④ 12PコネクタをリレーユニットのCN1に接続する。

# 車種別取付資料

BOX No. 672711

車両情報	ダイハツ WAKE	平成26年11月~28年5月	LA70#/LA71#系	3/3ページ
	トヨタ ピクシス メガ	平成27年 7月~28年5月	LA70#/LA71#系	
❗ プッシュスタートシステム付き車のみ				

## ❗ 特有の注意事項

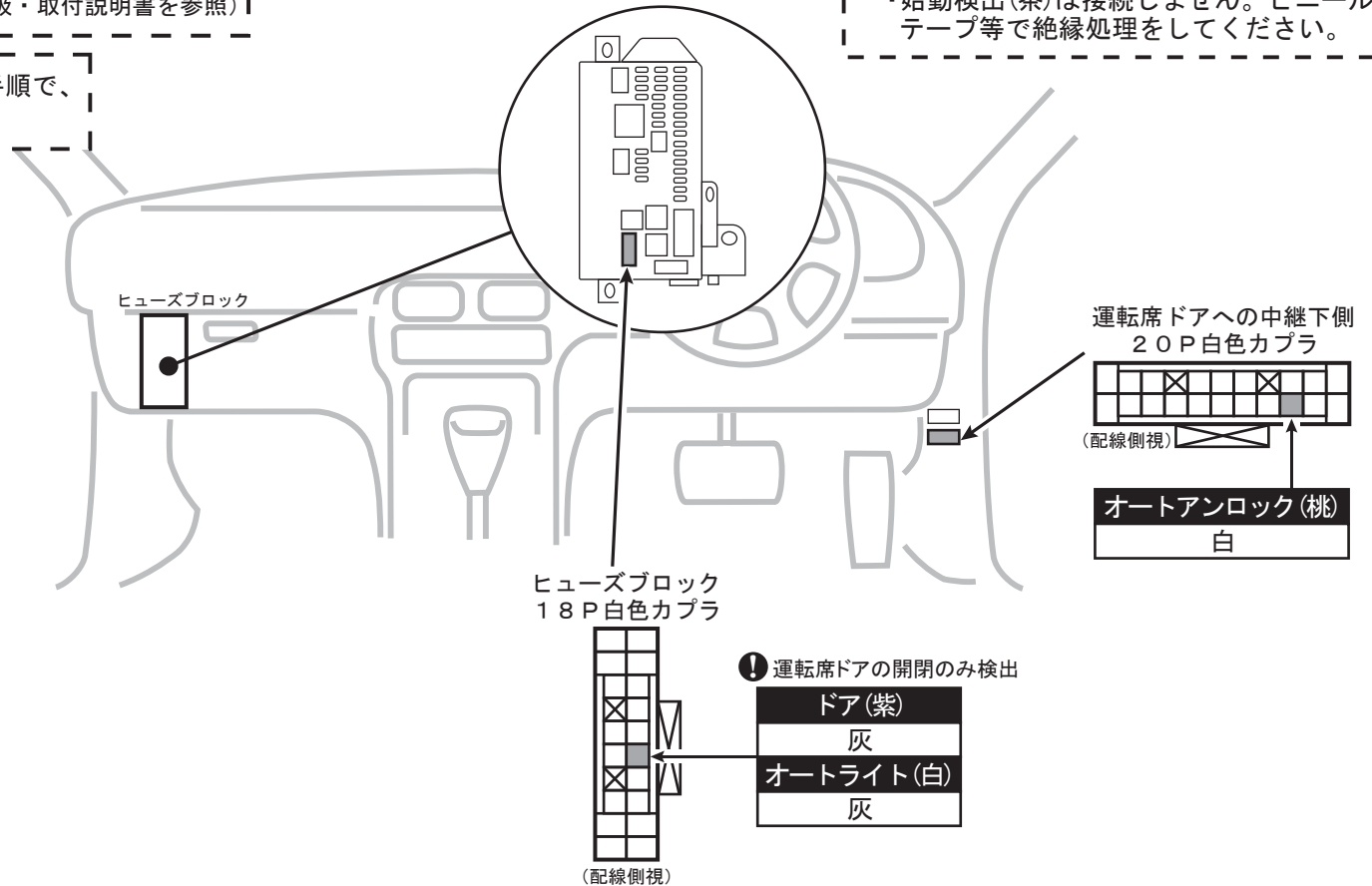
※エンジンスタートでアイドリング中は、車両のリクエストスイッチおよび電子キーの操作でのドアロック/アンロックは作動しません。エンジンスタートでアイドリングを行い車両へ乗り込む際は、「オートアンロック機能」または「オートエンジンストップ機能」を使用して、エンジン停止後に車両側のシステムによるアンロック動作を行い、ドアを開けることができます。(取扱・取付説明書を参照)

❗ 取り付け後の初期設定は、本ページの左下に記載した手順で、フットブレーキを使用して設定を行ってください。

## ❗ CN2ハーネスについて

- ・オプション部品のボンネットセンサーを取り付ける場合は、付属の取付説明書を参照してください。
- ・始動検出(茶)は接続しません。ビニールテープ等で絶縁処理をしてください。

ヒューズブロック拡大図



## 初期設定

配線・リレーユニットの取り付け終了後、下記の手順で設定を行ってください。

- ① 車両のイグニッションをONにする。
  - ② リモコンでSTOPを押す。
  - ③ 車両のブレーキを踏み、リレーユニットのアラーム音が変わった後(約3秒後)ブレーキを放す。
  - ④ 車両のイグニッションをOFFにする。
  - ⑤ 設定完了
- ※設定作業をしないとエンジンスタートでエンジンがかかりません。

配線内容(リレーユニットCN2線色)

車両配線色

# 配線セルフチェック

※ESL55のリモコンにて説明しています。  
ESL52のリモコンと形状は異なりますが  
操作方法は一緒です。

ESL52・ESL55 共通

平成30年 3月 1日

## 1 準備、共通の注意事項

リレーユニットのCN-1・CN-2 コネクタをハーネスから外してから  
DIP-SWを全て「OFF」のポジションにセットしてください。

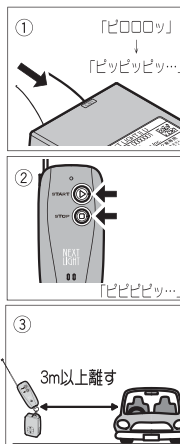
- ❶ 各手順で先に進めずブザー音「ブブー ブブー」が継続した場合はリモコンで  
「STOP」操作を行い、音が変わることを確認して、リレーユニットからコネク  
タを外してください。

## 2 12V配線、GND線のチェック

- ❶ 専用ハーネスをリレーユニットに接続してください。  
・ブザー音「ピロロロ」は出ますか？

YES: 次のチェックへお進みください。  
NO: 音が出ない場合は12V(黄色)配線、GND線を点検してください。

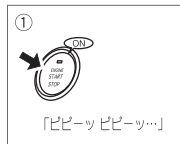
- ❷ リモコンで「START&STOP 同時押し」操作をしてください。  
・ブザー音が「ピピピピッ ピピピピッ (継続)」に変わります。  
❸ リモコンと電子キーを車両から3m以上離れた車室外へ出して  
ください。



## 3 LF配線のチェック

- ❶ 車両のプッシュボタンを1回押してください。  
・ブザー音が「ピピーッ ピピーッ」に変わりますか？

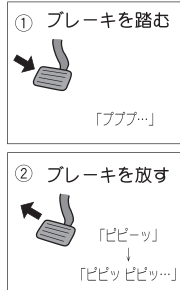
YES: 次のチェックへお進みください。  
NO: 音が変わらない場合はLF配線(赤色)を点検してください。



## 4 STOP-1出力配線のチェック

- ❶ 車両のフットブレーキを踏んだままにしてください。  
・ブザー音が「プププ・・・(継続)」に変わりますか？

YES: フットブレーキを放し、次のチェックへお進みください。  
NO: 音が変わらない場合はSTOP-1出力線を点検してください。

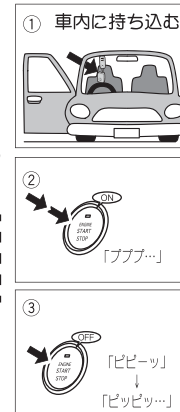


## 5 IG1入力配線のチェック

- ❶ リモコンと電子キーを車室内へ持ち込んでください。  
❷ 車両のプッシュボタンを2回押してIG電源をONにしてください。  
・ブザー音が「ププ・・・(継続)」に変わりますか？

YES: IG電源をOFFにして、次のチェックへお進みください。  
NO: 音が変わらない場合はIG入力(橙色)配線を点検してください。

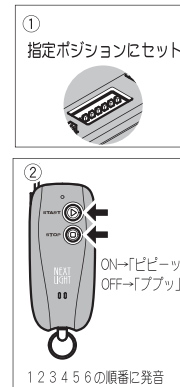
※車両側から運転席ドア開のアラーム音が出ている場合は、ドアを1回閉めて  
から開けると音が止まります。



## 6 DIP-SWの設定とチェック

- ❶ DIP-SWを車種別取付資料で指定されたポジションにセット  
してください。  
❷ リモコンで「START & STOP 同時押し」操作をしてください。  
・ブザー音でDIP-SWの1番から6番までの設定状態をゆっくり  
発音します。「ON」の状態は「ピピーッ」、「OFF」の状態は  
「ブブッ」と発音します。車種別取付資料に記載されている  
通りにブザー音が出ることを確認してください。

例: 2番と5番がONの場合  
「ブブッ」「ピピーッ」「ブブッ」「ブブッ」「ピピーッ」「ブブッ」



## 7 配線セルフチェック完了

- ❶ リモコンで「STOP」操作をしてください。  
ブザー音「ピピピッ (継続)」が止まり、すぐにブザー音  
「ピピーッ」が出ます。  
約6秒以内にブザー音「ピロロロ」または「ピピーッ」が出て  
配線セルフチェック完了です。

- ❷ 初期設定(前ページ参照)を行ってください。

❶ 配線セルフチェックが完了しても不具合が改善されない場合はお問い合わせ  
ください。

