

車種別取付資料

BOX No. 681412

車両情報	スズキ MRワゴン	平成25年7月~28年3月	MF33系	1/4ページ
	日産 モコ	平成25年7月~28年3月	MG33系	

❗ プッシュスタートシステム（電子キー）付き車のみ

◎カバー類の取り外しは、必ずこのページの手順のとおりに行ってください。

❗ 各配線の取り付けについては、2/4~4/4ページをご覧ください。

重要！

❗ ◎作業前に必ず車両のバッテリー（マイナス端子）を外し、3分間放置してください。

- バッテリーを接続したままの状態では、BCM&J/Bのカプラの抜き差しを行うと、ECUが故障する恐れがあります。必ずバッテリー（マイナス端子）を外し、3分間放置してから作業を行ってください。
- バッテリー（マイナス端子）の接続は、必ず全ての接続作業が完了した後で行ってください。

❗ 注意事項

- ・ 取り付けできるエンジンスターターは、プッシュスタート専用モデルのNEXT LIGHT-2B（商品コード：ESL55）のみです。
- ・ 専用ハーネスキット（商品コード：S203K）を使用します。
- ・ 取り付け後は、初期設定が必要になります。（2/4ページ左下に記載）
- ・ エンジンスターターにてエンジン始動の際は、必ずリモコンと電子キーを付属のキーリングに取り付けして使用してください。
- ・ 3cm以上離してリモコンを操作すると、エンジンは始動しません。

❗ 注意事項

- ・ エンジンスターターのリモコンと電子キーは、必ず付属のキーホルダーに取り付けしておいてください。



❗ カバー類の取り外し方（運転席側）

- ① 右サイドカバーを外す。
- ② ロアカバーを外す。…手前に引っ張る。

止めネジ等



車種別取付資料

BOX No. 681412

車両情報	スズキ MRワゴン	平成25年7月~28年3月	MF33系	2/4ページ
	日産 モコ	平成25年7月~28年3月	MG33系	

❗ プッシュスタートシステム（電子キー）付き車のみ

重要！

必ず、ハーネスを接続する前にDIP-SWをセットしてください。
ハーネス接続してから、DIP-SWをセットしても設定されません。間違えた場合はハーネス接続を一旦外してください。

DIP-SW

ON

1 2 3 4 5 6

リレーユニットのDIP-SWは、2番と4番をONにセットしてください。他のスイッチはOFFのまま。（出荷時は、全てOFFにセットされています。）

❗ DIP-SW設定状態のブザー音

配線セルフチェック、またはDIP-SW設定状態の確認（取扱・取付説明書を参照）で、DIP-SWの1番から順番に6番までの設定状態を、ゆっくり発音します。

1番	2番	3番	4番	5番	6番
ブブッ	ピピーッ	ブブッ	ピピーッ	ブブッ	ブブッ

❗ 専用ハーネスの取り付け方法は、本ページと3/4ページを参照してください。

初期設定

配線・リレーユニットの取り付け終了後、下記の手順で設定を行ってください。

- ① 車両のイグニッションをONにする。
- ② リモコンでSTOPを押す。
- ③ 車両のブレーキを踏み、リレーユニットのアラーム音が変わった後（約3秒後）ブレーキを放す。
- ④ 車両のイグニッションをOFFにする。
- ⑤ 設定完了

※ 設定作業をしないとエンジンスタートでエンジンがかかりません。

配線内容(専用ハーネスの配線色)
車両配線色



❗ この資料は、当社に於いて見取りを実施した車両をもとに作成してあります。年式、グレード等によって違いが生じる場合がありますのでご注意ください。



車種別取付資料

BOX No. 681412

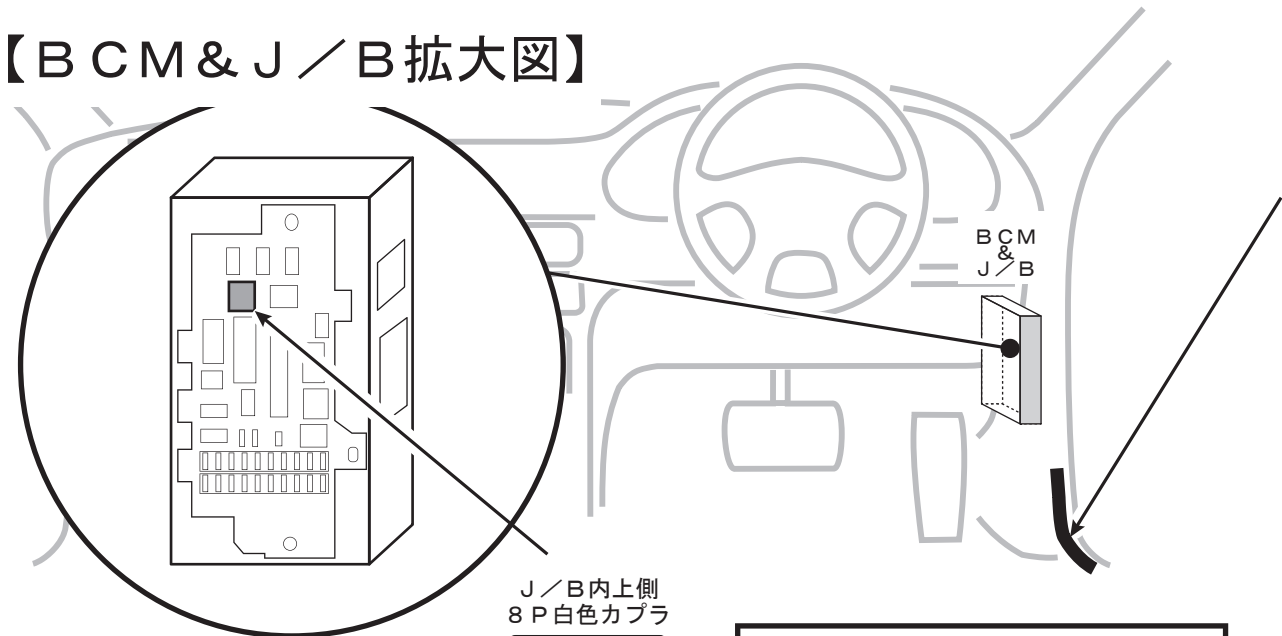
車両情報	スズキ MRワゴン	平成25年7月~28年3月	MF33系	3/4ページ
	日産 モコ	平成25年7月~28年3月	MG33系	

❗ プッシュスタートシステム（電子キー）付き車のみ

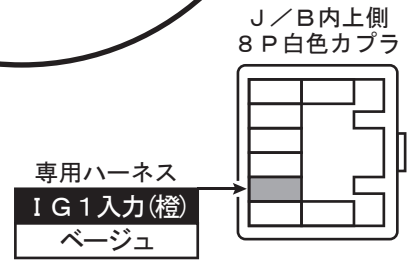
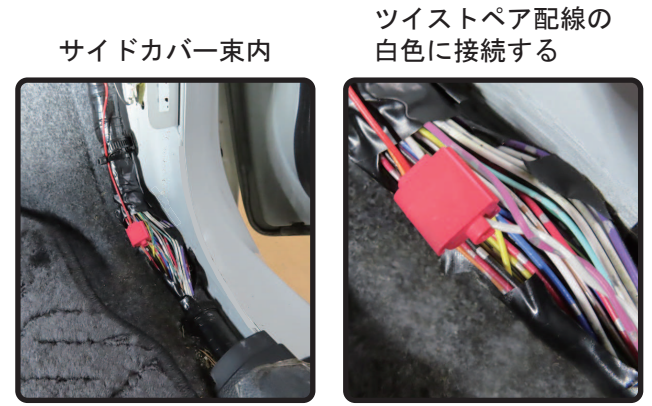
❗ 専用ハーネスの取り付け方法は、本ページと2/4ページを参照してください。

❗ CN2ハーネスの各配線の取り付けは4/4ページを参照してください。

【BCM&J/B拡大図】



❗ LF（赤色線）接続方法
※下記の図を参照して、接続をしてください。
サイドカバー内の配線束内テーピングを外してから白色と桃色のツイストペア配線を探して白色線へ接続する



❗ 専用ハーネスの橙色線と赤色線が長いのでビニールチューブ内からそれぞれ必要な長さにカットして接続をしてください。

配線内容(専用ハーネスの配線色)

車両配線色

車種別取付資料

BOX No. 681412

車両情報	スズキ MRワゴン	平成25年7月～28年3月	MF33系	4/4ページ
	日産 モコ	平成25年7月～28年3月	MG33系	

❗ プッシュスタートシステム（電子キー）付き車のみ

❗ 特有の注意事項

※エンジンスターターでアイドリング中は、車両のリクエストスイッチおよび電子キーの操作でのドアロック／アンロックは作動しません。エンジンスターターでアイドリングを行い車両へ乗り込む際は、「オートアンロック機能」または「オートエンジンストップ機能」を使用して、エンジン停止後に車両側のシステムによるアンロック動作を行い、ドアを開けることができます。（取扱・取付説明書を参照）

※予備（スペア）の電子キーも含めて、全て車室外に出してからリモコンでエンジン始動操作をしてください。

❗ CN2ハーネスについて

オプション部品のボンネットセンサーを取り付けする場合は、付属の取付説明書を参照してください。

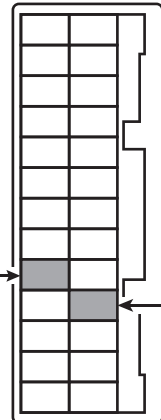
❗ 取り付け後の初期設定は、本ページの左下に記載した手順で、フットブレーキを使用して設定を行ってください。

【BCM&J / B拡大図】

❗ 注意事項

オートアンロック及びドア配線を接続する際は、26P灰色カプラは直接見えません。ヒューズBOX左側面の中継コネクタ3個を外し手を入れるスペースを確保してから作業をしてください。（中継コネクタ3個を外しても26P灰色カプラは見えません）

J/B左側面奥の中央
26P灰色カプラ



オートアンロック (桃)
ベージュ

❗ 運転席ドアの開閉のみ検出

ドア (紫)
黄

❗ CN2のドア (紫) が長いので必要な長さにカットして接続してください

初期設定

配線・リレーユニットの取り付け終了後、下記の手順で設定を行ってください。

- ① 車両のイグニッションをONにする。
 - ② リモコンでSTOPを押す。
 - ③ 車両のブレーキを踏み、リレーユニットのアラーム音が変わった後（約3秒後）ブレーキを放す。
 - ④ 車両のイグニッションをOFFにする。
 - ⑤ 設定完了
- ※設定作業をしないとエンジンスターターでエンジンがかかりません。

配線内容 (リレーユニットCN2線色)

車両配線色

◎初期設定ができない場合や、動作チェックでエンジンが正常に始動しない場合のみ下記の要領にてセルフチェックを行ってください。

1 準備、共通の注意事項

リレーユニットのCN-1・CN-2コネクタをハーネスから外してからDIP-SWを全て「OFF」のポジションにセットしてください。

- ❶ 各手順で先に進めずブザー音「ブブー ブブー」が継続した場合はリモコンで「STOP」操作を行い、音が変わることを確認して、リレーユニットからコネクタを外してください。

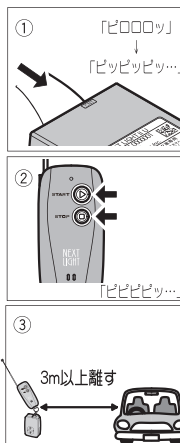
2 12V配線、GND線のチェック

- ①専用ハーネスをリレーユニットに接続してください。
・ブザー音「ピロロロ」または「ピピーツ」は出ますか？

YES: 次のチェックへお進みください。
NO: 音が出ない場合は12V(黄色)配線、GND線を点検してください。

- ②リモコンで「START&STOP同時押し」操作をしてください。
・ブザー音が「ピピピピツ ピピピピツ (継続)」に変わります。

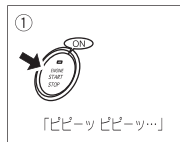
- ③リモコンと電子キーを車両から3m以上離れた車室外へ出してください。



3 LF配線のチェック

- ①車両のプッシュボタンを1回押してください。
・ブザー音が「ピピーツ ピピーツ」に変わりますか？

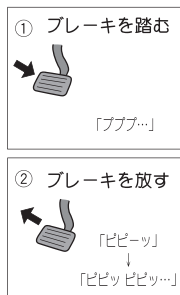
YES: 次のチェックへお進みください。
NO: 音が変わらない場合はLF配線(赤色)を点検してください。



4 STOP-1出力配線のチェック

- ①車両のフットブレーキを踏んだままにしてください。
・ブザー音が「ププププ・・・(継続)」に変わりますか？

YES: フットブレーキを放し、次のチェックへお進みください。
NO: 音が変わらない場合はSTOP-1出力線を点検してください。

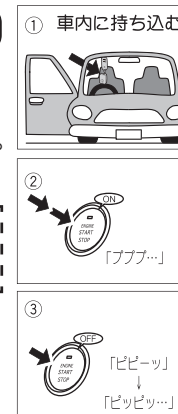


5 IG1入力配線のチェック

- ①リモコンと電子キーを車室内へ持ち込んでください。
②車両のプッシュボタンを2回押してIG電源をONにしてください。
・ブザー音が「プププ・・・(継続)」に変わりますか？

YES: IG電源をOFFにして、次のチェックへお進みください。
NO: 音が変わらない場合はIG入力(橙色)配線を点検してください。

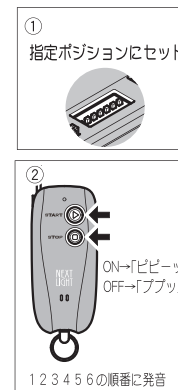
※車両側から運転席ドア開のアラーム音が出ている場合は、ドアを1回閉めてから開けると音が止まります。



6 DIP-SWの設定とチェック

- ①DIP-SWを車種別取付資料で指定されたポジションにセットしてください。
②リモコンで「START & STOP同時押し」操作をしてください。
・ブザー音でDIP-SWの1番から6番までの設定状態をゆっくり発音します。「ON」の状態は「ピピーツ」、「OFF」の状態は「ブブツ」と発音します。車種別取付資料に記載されている通りにブザー音が出ることを確認してください。

例: 2番と5番がONの場合
「ブブツ」「ピピーツ」「ブブツ」「ブブツ」「ピピーツ」「ブブツ」



7 配線セルフチェック完了

- ①リモコンで「STOP」操作をしてください。
ブザー音「ピピピツ (継続)」が止まり、すぐにブザー音「ピピーツ」が出ます。
約6秒以内にブザー音「ピロロロ」または「ピピーツ」が出て配線セルフチェック完了です。
②初期設定(前ページ参照)を行ってください。

❶ 配線セルフチェックが完了しても不具合が改善されない場合はお問い合わせください。

