

車種別取付資料

BOX No. 761022

車両情報

スバル フォレスター
平成27年10月～

S J #系

1/4ページ

① プッシュボタンスタートシステム（電子キー）付き車のみ

◎カバー類の取り外しは、必ずこのページの手順のとおりに行ってください。

① 各配線の取り付けについては、2/4～4/4ページをご覧ください。

① 注意事項

エンジンスターターのリモコンと電子キーは、必ず付属のキーホルダーに取り付けしておいてください。

① 注意事項

- ・取り付けできるエンジンスターターは、プッシュスタート専用モデルのNEXT LIGHT(商品コード:ESL53)のみです。
- ・専用ハーネスキット(商品コード:T304K)を使用します。
- ・取り付け後は、初期設定が必要になります。(2/4ページ左下に記載)
- ・エンジンスターターにてエンジン始動の際は、必ずリモコンと電子キーを付属のキーリングに取り付けして使用してください。
- ・3cm以上離してリモコンを操作すると、エンジンは始動しません。



① 運転席側カバー類の外し方

- ① 右サイドのカバーを外す。…車室外側(ドア側)に引っ張り外す。
- ② アンダーカバーを外す。…右側にネジ(1本)。
- ③ 右サイドステップカバーとサイドのカバーを外す。

① 純正盗難警報装置についての注意事項

- 車両に装着されている盗難警報装置は、エンジンスターターでのロック/アンロック操作では、セット/解除されません。
- 車両の盗難警報装置を使用する場合のみ、必ず車両のスマートキー等でロック/アンロック操作を行い、セット/解除を行ってください。
- 車両の盗難警報装置とエンジンスターターのロック/アンロック機能は併用(同時に使用)しないでください。…誤作動の恐れがあります。

止めネジ等



車種別取付資料

BOX No. 761022

車両情報

スバル フォレスター
平成27年10月～

SJ#系

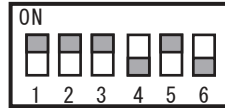
2/4ページ

❗ プッシュボタンスタートシステム（電子キー）付き車のみ

重要！

必ず、ハーネスを接続する前にDIP-SWをセットしてください。
ハーネス接続してから、DIP-SWをセットしても設定されません。間違えた場合はハーネス接続を一旦外してください。

DIP-SW



リレーユニットのDIP-SWは、1番・2番・3番・5番をONにセットしてください。他のスイッチはOFFのまま。（出荷時は、全てOFFにセットされています。）

❗ DIP-SW設定状態のブザー音

配線セルフチェック、またはDIP-SW設定状態の確認（取扱・取付説明書を参照）で、DIP-SWの1番から順番に6番までの設定状態を、ゆっくり発音します。

1番	2番	3番	4番	5番	6番
ピピーツ	ピピーツ	ピピーツ	ブブツ	ピピーツ	ブブツ

❗ 専用ハーネスの取り付け方法は、本ページと3/4ページを参照してください。

初期設定

配線・リレーユニットの取り付け終了後、下記の手順で設定を行ってください。

- ①車両のイグニッションをONにする。
- ②リモコンでSTOPを押す。
- ③車両のブレーキを踏み、リレーユニットのアラーム音が変わった後（約3秒後）ブレーキを放す。
- ④車両のイグニッションをOFFにする。
- ⑤設定完了

※設定作業をしないとエンジンスタートでエンジンがかかりません。

配線内容(専用ハーネスの配線色)

車両配線色

専用ハーネス

T304S

❗ 取り付け方法

※リレーユニットのCN1コネクタを接続する前に、必ずDIP-SWを指定されたポジションに設定してください。

- ①専用ハーネスの14P中継コネクタを、プッシュスタートスイッチ裏側のカプラに割込接続する。
- ②専用ハーネスの各配線、黄色/青色/橙色/赤色（3/4ページ参照）の4本をそれぞれエレクトロタップを使用して指定された所に接続する。（あらかじめ接続先の配線は、テスターで電圧を確認して、確実に接続してください。）
- ③アース（黒色）を、指定位置に固定する。
- ④12PコネクタをリレーユニットのCN1に接続する。

プッシュスタートスイッチの裏側
14P黒色カプラ

専用ハーネス

14Pコネクタを割込接続

❗ 専用ハーネスのアース（黒）
取り付け位置：右サイドカバー
内のアースポイントボルトに
共締めする。

車種別取付資料

BOX No. 761022

車両情報

スバル フォレスター

SJ#系

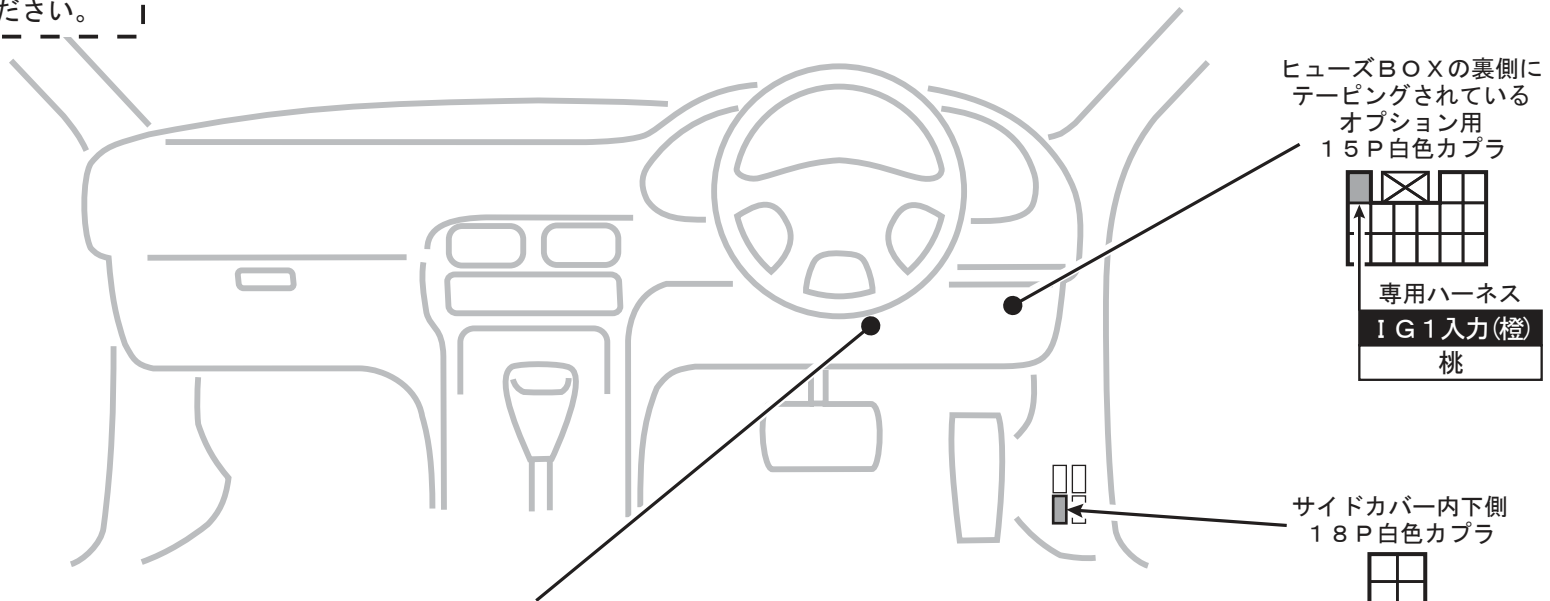
3/4ページ

平成27年10月～

❗ プッシュボタンスタートシステム（電子キー）付き車のみ

❗ 専用ハーネスの取り付け方法は、本ページと2/4ページを参照してください。

❗ CN2ハーネスの各配線の取り付けは4/4ページを参照してください。



初期設定

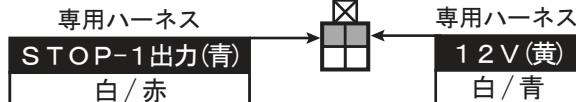
配線・リレーユニットの取り付け終了後、下記の手順で設定を行ってください。

- ① 車両のイグニッションをONにする。
 - ② リモコンでSTOPを押す。
 - ③ 車両のブレーキを踏み、リレーユニットのアラーム音が変わった後(約3秒後)ブレーキを放す。
 - ④ 車両のイグニッションをOFFにする。
 - ⑤ 設定完了
- ※ 設定作業をしないとエンジンスタートでエンジンがかかりません。

配線内容(専用ハーネスの配線色)

車両配線色

フットブレーキの上側
4P白色カプラ



❗ 通常時：0Vで、フットブレーキを踏んだとき：12V



❗ T304SのLF(赤)が長いので必要な長さにカットして接続してください。

車種別取付資料

BOX No. 761022

車両情報

スバル フォレスター
平成27年10月～

SJ#系

4/4ページ

❗ プッシュボタンスタートシステム（電子キー）付き車のみ

❗ 特有の注意事項

※エンジンスタートでアイドリング中は、電子キーの操作等でのドアロック／アンロックは作動しません。また、エンジンスタートによるアイドリング停止後は、電子キーの操作（ドアノブを握る）でアンロックはできません。…リモコンのSTOP操作でエンジンを止めてから、キーレスエントリーでアンロックをしてドアを開けてください。
なお、NEXT LIGHTのリモコンによるアンロック操作は、アイドリング中も停止後も可能です。
※予備（スペア）の電子キーも含めて、全て車室外に出してからリモコンでエンジン始動操作をしてください。…エンジンスタートにてエンジンがかからなくなります。

❗ CN2ハーネスについて

・オプション部品のボンネットセンサーを取り付けする場合は、付属の取付説明書を参照してください。

❗ 取り付け後の初期設定は、本ページの左下に記載した手順で、フットブレーキを使用して設定を行ってください。

初期設定

配線・リレーユニットの取り付け終了後、下記の手順で設定を行ってください。

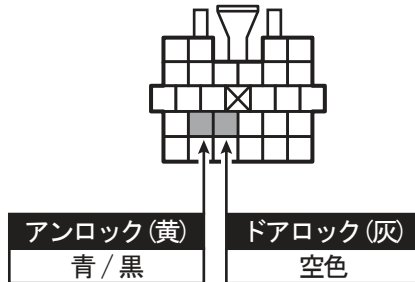
- ① 車両のイグニッションをONにする。
- ② リモコンでSTOPを押す。
- ③ 車両のブレーキを踏み、受信機のアラーム音が変わった後（約3秒後）ブレーキを放す。
- ④ 車両のイグニッションをOFFにする。
- ⑤ 設定完了

※設定作業をしないとエンジンスタートでエンジンがかかりません。

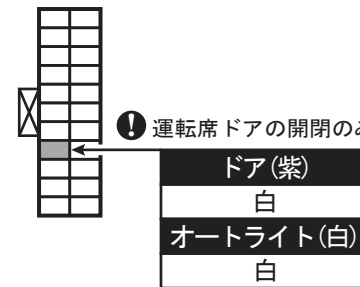
配線内容（リレーユニットCN2線色）

車両配線色

サイドカバー内上側
運転席ドアへの
28P白色カプラ



右サイドカバー内下側手前
22P白色カプラ



❗ CN2のドア(紫)が長いので必要な長さにカットして接続してください

1 準備、共通の注意事項

リレーユニットのCN-1・CN-2コネクタをハーネスから外してからDIP-SWを全て「OFF」のポジションにセットしてください。

- ❶ 各手順で先に進めずブザー音「ブブー ブブー」が継続した場合はリモコンで「STOP」操作を行い、音が変わることを確認して、リレーユニットからコネクタを外してください。

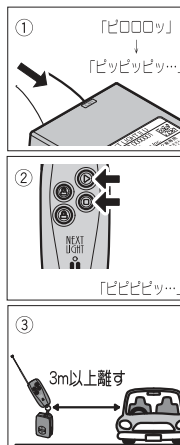
2 12V配線、GND線のチェック

- ❶ 専用ハーネスをリレーユニットに接続してください。
・ブザー音「ピロロロ」は出ますか？

YES: 次のチェックへお進みください。
NO: 音が出ない場合は12V(黄色)配線、GND線を点検してください。

- ❷ リモコンで「START&STOP同時押し」操作をしてください。
・ブザー音が「ピピピピッ ピピピピッ (継続)」に変わります。

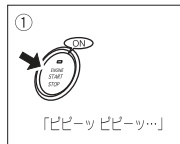
- ❸ リモコンと電子キーを車両から3m以上離れた車室外へ出してください。



3 LF配線のチェック

- ❶ 車両のプッシュボタンを1回押してください。
・ブザー音が「ピピーッ ピピーッ」に変わりますか？

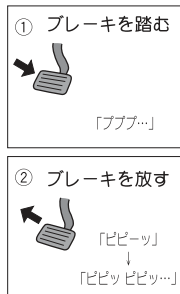
YES: 次のチェックへお進みください。
NO: 音が変わらない場合はLF配線(赤色)を点検してください。



4 STOP-1出力配線のチェック

- ❶ 車両のフットブレーキを踏んだままにしてください。
・ブザー音が「プププ... (継続)」に変わりますか？

YES: フットブレーキを放し、次のチェックへお進みください。
NO: 音が変わらない場合はSTOP-1出力線を点検してください。

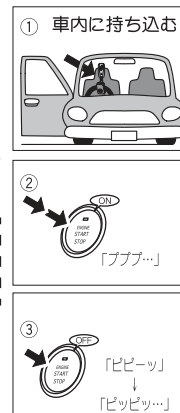


5 IG1入力配線のチェック

- ❶ リモコンと電子キーを車室内へ持ち込んでください。
❷ 車両のプッシュボタンを2回押してIG電源をONにしてください。
・ブザー音が「プププ... (継続)」に変わりますか？

YES: IG電源をOFFにして、次のチェックへお進みください。
NO: 音が変わらない場合はIG入力(橙色)配線を点検してください。

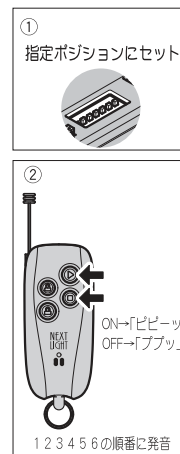
※車両側から運転席ドア開のアラーム音が出ている場合は、ドアを1回閉めてから開けると音が止まります。



6 DIP-SWの設定とチェック

- ❶ DIP-SWを車種別取付資料で指定されたポジションにセットしてください。
❷ リモコンで「START & STOP同時押し」操作をしてください。
・ブザー音でDIP-SWの1番から6番までの設定状態をゆっくり発音します。「ON」の状態は「ピピーッ」、「OFF」の状態は「ブブッ」と発音します。車種別取付資料に記載されている通りにブザー音が出ることを確認してください。

例: 2番と5番がONの場合
「ブブッ」「ピピーッ」「ブブッ」「ブブッ」「ピピーッ」「ブブッ」



7 配線セルフチェック完了

- ❶ リモコンで「STOP」操作をしてください。
ブザー音「ピピピッ (継続)」が止まり、すぐにブザー音「ピピーッ」が出ます。
約6秒以内にブザー音「ピロロロ」または「ピピーッ」が出て配線セルフチェック完了です。

- ❷ 初期設定(前ページ参照)を行ってください。

❶ 配線セルフチェックが完了しても不具合が改善されない場合はお問い合わせください。

